

CONDUITE A TENIR EN CAS D'ACCIDENT DE PLONGEE**COMPOSER le 18****⇒ Indiquer**

- *N° du tél portable
- *Nom de l'appelant
- *Nom du club de plongée
- *Le site /numéro de plongée
- *Type d'accident
- *Nombre d'accidentés

⇒ Si plongeur(s) disparu(s)

- * Le nombre
- *La profondeur de la zone de disparition
- * Baliser la(les) zone (s) ou le(s) plongeur(s) ont été vus pour la dernière fois

AVANT LA PLONGEE

- ⇒ **Appeler** les pompiers (CODIS39) en composant le **18** depuis le site de plongée, ceci permet de vérifier la fiabilité des communications
- ⇒ **Donner** les informations suivantes :
 - * le nom du club de plongée
 - * le nom du directeur de plongée
 - * le numéro de téléphone (*joignable sur site*)
 - * l'heure de début de plongée et sa durée prévue

APRES LA PLONGEE

- ⇒ **Appeler de nouveau le 18** pour donner l'heure de fin de plongée

ZONE D'ATERRISSAGE HELICOPTERE (DZ)

Lat/Long N 46°38'22" E 5°54'31" - Altitude 749m

PLAN DES SITES DE PLONGEES

VOIR PAGE SUIVANTE

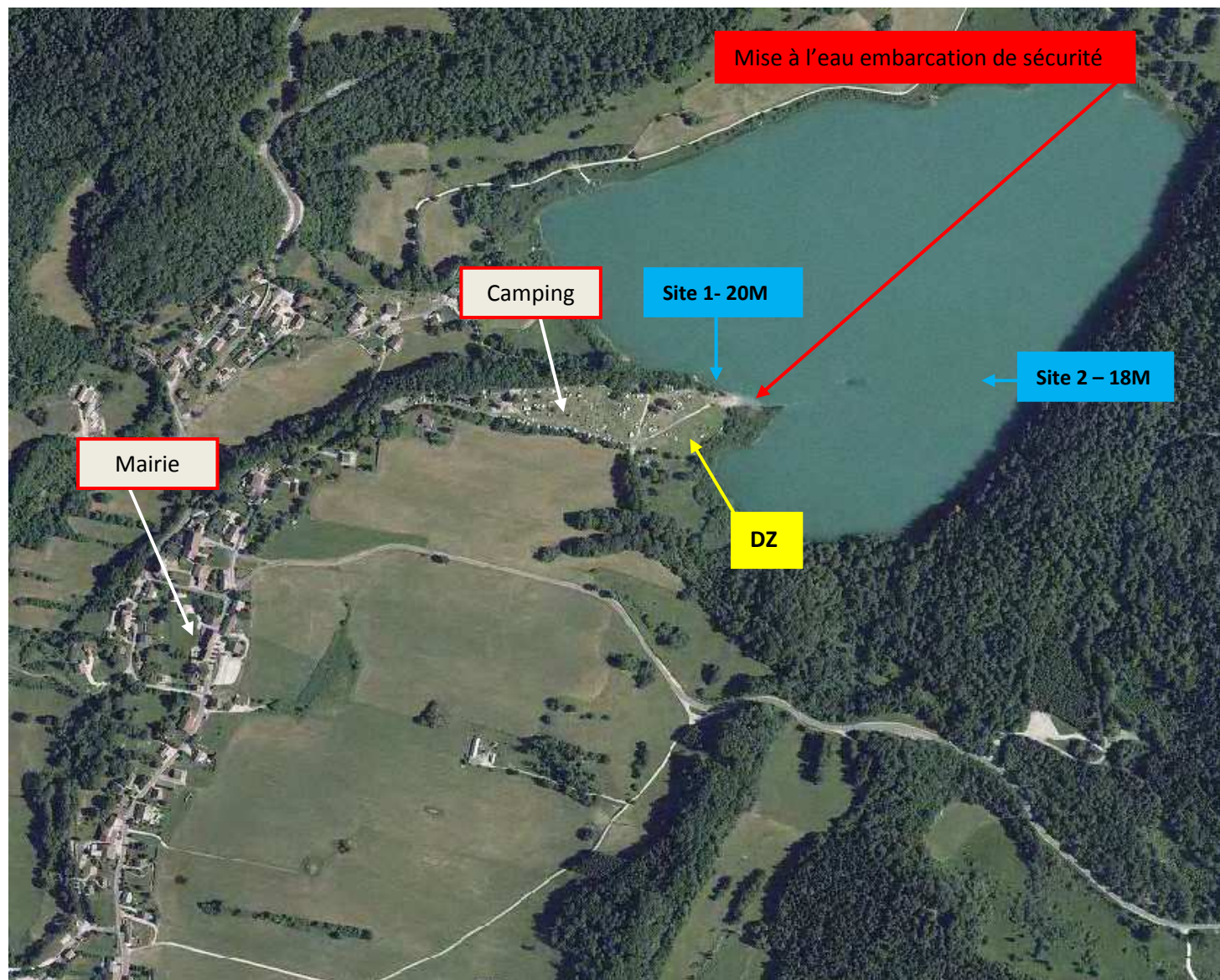
PROCEDURE DE PLONGEE

LAC D'ILAY

SITES

N°1 tombant du camping/profondeur 20m
N° 2 tombant David/ profondeur 18m

PLAN DES SITES DE PLONGEES



Camping ouvert du 15/06 au 15/09